

SOSYAL ÇALIŞMA
SGL2072.1
3. ders



Sağlık Bilimleri
Fakültesi
Hemşirelik Bölümü

SOSYAL ÇALIŞMA

Öğr Gör Dr: Nurcan Kolaç
2019

Amaç



Sağlık Bilimleri
Fakültesi
Hemşirelik Bölümü

- Bu derste öğrencinin, sosyal çalışmaların önemine inanması ,sosyal çalışmaların temel varsayımlarını bilmesi,
- Bireylerin sosyal çevresi ile bir bütün olduğuna ve bireylerin bu yaklaşımla ele alınması gerektiğine inanması ,
- Sosyal çalışmaların bireylerin sosyal çevreleri içinde kalarak yapabildikleri ölçüde çevrelerini değiştirmeye ve bireylere yardım amacına inanması hedeflenmektedir.

Öğrenim Hedefleri



Sağlık Bilimleri
Fakültesi
Hemşirelik Bölümü

Bu dersin sonunda öğrenciler;

- Sosyal çalışma kavramını tanımlayabilecek
- Sosyal çalışmaların amacını bilecek
- İnsanların iyi olma durumlarını artırıcı / zenginleştirici
- sosyal faaliyetlerde bulunmalarını geliştirmelerine yardım edecek.
- Sosyal sağlık kavramını tanımlayabilecek

İçerik



Sağlık Bilimleri
Fakültesi
Hemşirelik Bölümü

- Sosyal çalışma nedir?
- Sosyal çalışmanın amaçları nelerdir?
- Sosyal çalışmanın bazı temel varsayımları
- Sosyal çalışmanın diğer disiplinlerle ilişkisi
- Sağlık alanında sosyal çalışma
- Sosyal çalışmanın sağlık alanındaki yeri
- Yeni halk sağlığı yaklaşımı
- Yeni halk sağlığı programları içinde sosyal çalışmacının yarını

Giriş



Sağlık Bilimleri
Fakültesi
Hemşirelik Bölümü

Sosyal Çalışma:

Kendilerini topluma (çevrelerine) uyumlu hale getirebilsinler diye bireylere ve /veya ailelere yardım etmek üzere verilen örgütlü çaba olarak ifade edilmektedir.

GİRİŞ

- ***İnsan hakları ve sosyal adalet ilkeleri sosyal çalışmanın ana gerekçeleridir. (Lynne, 2008) .***

Sosyal alıřmanın Amaları



Saėlık Bilimleri
Fakóltesi
Hemřirelik Bólümü

Sosyal alıřmaların Temel İki Amacı

1. İnsanlara sosyal fonksiyonda bulunmalarını geliřtirmeleri için yardım etmek

2. İnsanların iyi olma durumlarını artıracak ve sosyal fonksiyonda bulunmalardaki problemleri önleyecek sosyal kořulları yaratmak.

Sosyal Çalışmaların Amacı



Sağlık Bilimleri
Fakültesi
Hemşirelik
Bölümü

Sosyal çalışmalar insanların sorun çözme, baş etme ve gelişimsel kapasitelerini artırmaktır.

Uygulama düzeyinde sosyal çalışmaların temel hedefi bireydir.

İnsanlara kaynak, hizmet ve fırsat sağlayan sistemler ile ve insanları birbirine bağlar

Sosyal çalışmalar etkili ve insancıdır.

Sosyal politikanın geliştirilmesi ve ilerlemesini sağlamak adına sistemlerin etkili ve insancıl çalışmasını geliştirir.

Risk altındaki grupları güçlendirir ve sosyal ve ekonomik adaleti sağlar

Sosyal alıřmanın Bazı Temel Varsayımları



Saęlık Bilimleri
Fakóltesi
Hemřirelik Bölümü

- *Her birey deęerlidir.*
- *Sosyal alıřma yapan kiřinin dinleme sanatına sahip olması son derece önemlidir.*
- *Kendi kararlarını vermeye ,bireyin kendisinin hakkı vardır.*
- *Bireyin katılımı saęlandığında ,sosyal alıřma başarılı olur.*
- *İnsan davranıřları amaçlıdır.*

Sosyal alıřmanı Dięer Disiplinlerle İliřkisi



Saęlık Bilimleri
Fakóltesi
Hemřirelik
Bólümü

- Temel sosyal bilimlerle iliřkisi
- Biyoloji ve fizik bilimler ile iliřkisi
- Felsefe ile iliřkisi
- Saęlık alanında sosyal alıřma ve iliřkisi

Sosyal alıřmanın Saęlık Alanındaki Yeri



Saęlık Bilimleri
Fakóltesi
Hemřirelik
Bólümü

- *Sosyal alıřmanın saęlık alanına katkısı řu iki temel etkinlikle ózetlenmektedir*
- 1- Saęlık hizmeti sunulan merkezlerde psiko-sosyal boyutların doęasının anlaşılması ve öneminin farkına varılması.
- 2- Sosyal gereksinimlere cevap verebilecek uygun hizmetlerin saęlanması aktif katılım. Bu katılım ya doęrudan hizmetleri verme řeklinde yada özel programların ve gelecekteki programlar için bir temel oluřturacak sosyal politikaların gelişimini etkileyerek olabilmektedir.



- Bir kişinin ya da toplumun sağlık düzeyini belirleyen, kişinin hastalanmasına ya da ölümüne neden olan biyolojik ve fizik çevre faktörlerini oluşturan ya da bunların etkisini koşullayan etkenler , **sosyal ve ekonomik etkenlerdir.**

Yeni Halk Saęlıęı Yaklařımı



Saęlık Bilimleri
Fakóltesi
Hemřirelik
Bólümü

- Problemlerin etiyolojisi konusunda bireye biyomedikal vurgudan ,sosyal faktörlere (özellikle yařam biçimine) vurguya doęru.
- Problemlerin ve çözümlerinin çok boyutlu doęasının tanınmasına doęru.
- Psikolojik ,sosyal ve fiziksel elementleri içeren belirleyici çevre kavramının çok daha geniş bir biçimde benimsenmesine doęru.

Sosyal Saęlık Kavramı



Saęlık Bilimleri
Fakóltesi
Hemşirelik
Bólümü

- Tıp geliştii
- Hastalık nedenleri ve tedavileri bulundu
- Fizik çevre olumlu hale getirildi
- **ANCAK**
- TOPLUMLARDA SAęLIęIN **TAM**

OLARAK DÜZELMESİ **SAęLANMAMIŞTIR.**

NIÇİN?

Gelişmekte olan ülkelerde



Sağlık Bilimleri
Fakültesi
Hemşirelik
Bölümü

- Sosyal güvencenin tam olmaması
- Yoksulluk
- Sakatlık
- Yaşlılık
- Suçluluk
- Kimsesiz çocuklar gibi pek çok sorun vardır.

Yeni Halk Saęlıęı Programları İçinde Sosyal Çalıřmacının Yarını



Saęlık Bilimleri
Fakóltesi
Hemřirelik
Bólümü

- Türkiye' nin toplum saęlıęı sorunları řu řekilde sıralanabilmektedir
- Yařlılık
- Cinsel saęlık ve üreme saęlıęı;
- Ana çocuk saęlıęı
- Çocuk ve kadın ihmali ve istismarı
- Okul ve adolesan saęlıęı
- Madde suistimali
- Çevre kirlilięi
- AIDS ve dięer cinsel yolla bulařan hastalıklar

Saęlık için ön kořullar vardır:



Saęlık Bilimleri
Fakóltesi
Hemřire
lik
Bólümü

- Bunlar,
- Barıř
- Eęitim
- Sosyal g¼venlik
- Beslenme
- Gelir d¼zeyi
- Konut



Bu sorunların çözümlenmesi



- Toplumların **sosyal refahının yükselmesi**
- Toplumun tüm bireylerini kapsayan bir **sosyal güvence ağının oluşturulması**
- Sosyal hizmet sunan kurumların çoğalması
- Sunulan hizmetlerin nitelik ve başarı düzeylerinin artması ile orantılıdır.

Kaynaklar



Sağlık Bilimleri
Fakültesi
Hemşirelik Bölümü

1. Akşit B., Editör Akın L., Güler Ç.(2015) Halk Sağlığı Temel Bilgiler (içinde) Sosyal çalışma nedir? 1560- 1571.
 2. Ardahan M (2006) .Sosyal Destek ve Hemşirelik. Atatürk Üniversitesi Hemşirelik Yüksekokulu Dergisi C 9 (2).
 3. Reblin M., Uchino Bert N (2008). Sosyal ve duygusal destek ile bunların sağlık üzerindeki etkileri .Current Opinion in Psychiatry 4 (3).
 4. Kongar E (2007).Sosyal Çalışmaya Giriş . Sosyal Bilimler Derneği Yayınları . Birinci baskı.
 5. Öner C (2014). Sağlığın sosyal belirleyicileri ve yaşam kalitesi ile ilişkisi. Türkiye Klinikleri Aile Hekimliği Özel Konular 5 (3)
 6. Kongar E (1978) İnsanı yönlendirme ve sosyal hizmetler (Sosyal Çalışmaya Giriş) Hacettepe Üniversitesi Yayınları
- [Halk sağlığı : temel bilgiler / editörler Prof. Dr. Çağatay Güler, Prof. Dr. Levent Akın.](#)
 - Ankara: Hacettepe Üniversitesi Yayınları, 2015. 3. Baskı
 - [Public health \[electronic resource\] : social context and action / edited by Angela Scriven, Sebastian Garman.](#) Maidenhead, Eng. ; New York, NY : Open University Press, 2007. xvi, 234 p

Bugünkü dersimizi tamamladınız. Teşekkür ederim.



SOSYAL ÇALIŞMA
SGL2072.1
4. ders



Sağlık Bilimleri
Fakültesi
Hemşirelik Bölümü

SAĞLIĞIN SOSYAL BELİRLEYİCİLERİ

ÖĞR. GÖR DR: NURCAN KOLAÇ

Amaç



Sağlık Bilimleri
Fakültesi
Hemşirelik Bölümü

- Sağlığın sosyal belirleyicilerini bilmesi, sağlık üzerinde bu belirleyicilerinin önemine inanması
- Hemşirelerin bireylerin sosyal çevresi ile bir bütün olduğuna ve bireylerin bu yaklaşımla ele alınması gerektiğine inanması ,
- Sağlığının sosyal yapısını kavraması,
- Sosyal tıp kavramını açıklayabilmesi,
- Sağlığın belirleyicilerini açıklayabilmesi,

İnsanın Tanımı



Sağlık Bilimleri
Fakültesi
Hemşirelik Bölümü

- İnsan, “**biyo-psiko-sosyal bir canlı**” olarak tanımlanmaktadır.
 1. *Biyolojik*
 2. *Psikolojik*
 3. *Toplumsal*

Sosyalleşme



Sağlık Bilimleri
Fakültesi
Hemşirelik Bölümü

İçine doğulan toplumsal çevre;
bireyi o toplumun bir üyesi olarak biçimlemekte
ve toplumsallaştırmaktadır :**Sosyalleşme**

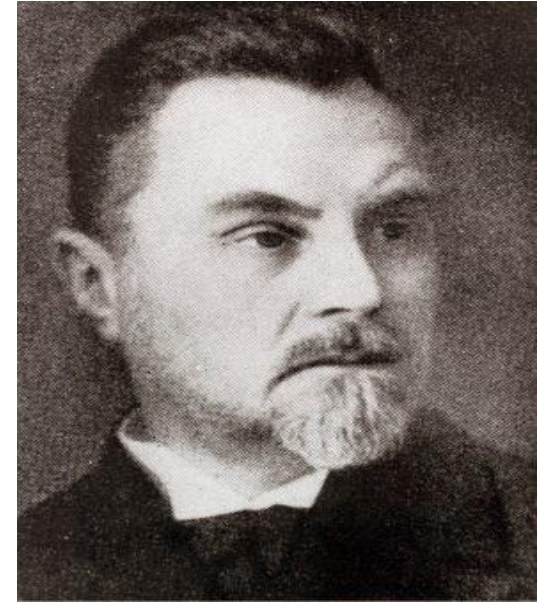
- “Sağlığın toplumsal / ekonomik / kültürel belirteçleri (=determinantları) ”
- - sağlığın sosyal belirleyicileri

Sosyal Tıp



Sağlık Bilimleri
Fakültesi
Hemşirelik Bölümü

- Halk sağlığı uygulamalarının **sadece seçkinleri değil bütün toplumu kapsamı gereken** temel bir haktır.
- «**Hekimliğin ve halk sağlığının insancillaşması**» fikrini ilk ortaya atan **Grotjahn'dır (M.S. 1869-1931)**. Buna « **sosyal tıp** » denilmektedir.
- Köseoğlu Ö. Halk Sağlığı Ders Notları





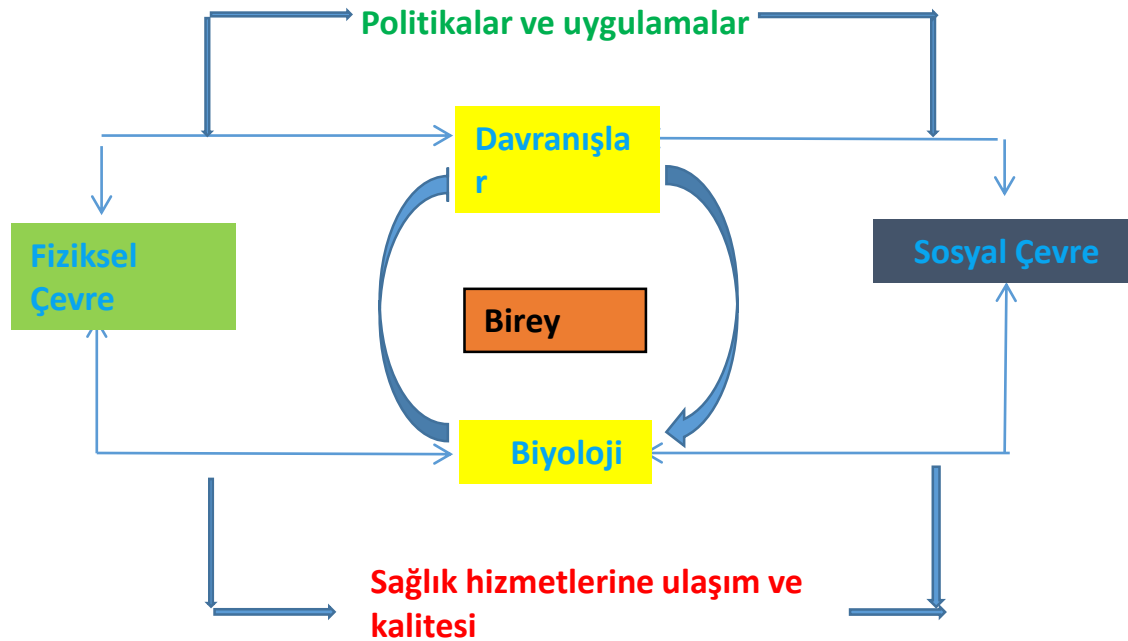
- **Sosyal tıp yaklaşımı;**

- Küçük çocuklar ve anneleri,
 - Okul çağı çocukları,
 - İşsizleri, kimsesiz çocukları bulaşıcı hastalıklardan korunma önlemleri,
 - Akılca veya bedence sakat ve güçsüz olanları,
 - Yaşlıları, sorunlu aileleri koruyup bakmak için kamusal hizmetlerin düzenlenmesini kapsamaktadır.
-
- Köseoğlu Ö. Ders Notları

Bunun için;

- İnsan hakları ve eşitlik sağlanmalı,
- Sağlığın korunması ve hastalıkların iyileştirilmesinde fırsat eşitliği sağlanmalı,
- Sağlıklı bir çevrede doğmak, yaşamak gibi doğuştan kazanılan hakların korunması,
- Hükümetler ve kamunun bu hakların yerine getirilmesinde primer sorumlu olması,
- Köseoğlu Ö. Ders notları

• Halk Sağlığı Belirleyicileri



Yapılan pek çok araştırmada; sağlığın sosyal belirleyicileri ile

- *hastalıklara yakalanma,*
- *ortalama yaşam süresi,*
- *kaza ve yaralanma sıklık*
- *yaşam kalitesi arasında ciddi ilişkiler saptanmıştır.*

Sağlık davranışının sosyal belirleyicileri

Bağlamsal → Bireysel

- Fizik çevre
- Sosyal çevre
- Sağlık bakımı
- Organizasyonel Kurumsal
- Ekonomik kaynaklar
- Toplumsal kaynaklar
- Politikalar

Sosyodemografik özellikler- yaş, cinsiyet, ırk, etnik, eğitim, gelir, medeni durum

Psikososyal – sosyal destek, uyum, başa çıkma

Psikolojik- İnanç ve tutumlar

Sağlık davranışı

Emmons, K. Health behavior in a social context, in Social Epidemiology, 2000, ch. 11.
Kaynak:www.ahmetsaltik.net

Sosyal çevre-hastalık ilişkisi (Örnek)



Sağlık Bilimleri
Fakültesi
Hemşirelik Bölümü

Astma ve sosyal eşitsizlik

- Siyahlarda astma prevalansı Beyazların 2 katı, ölümleri ise 3 katıdır.
- **Astma prevalansı Hispanik çocuklarda öbürlerinden 3 kat fazladır..**
- **MEDICAID(kimsesizlere verilen sigorta) korumasındaki çocuklarda Astma nedeniyle hastaneye yatırılma, Beyazlara kıyasla Siyahlarda % 93, Hispaniklerde % 34 daha fazladır.**
- **Kaynak :www.ahmetsaltik.net**

- Hintlilerin ineği kutsal sayıp et ve ürünlerini yememesi (Purdah geleneği)
- Katoliklerin doku ve kan naklini(transplantasyon) redetmektedir. Bu yüzden ölümü bile göze almaktadırlar.

Bu örnekler toplumsal nedenlerin dolaylı değil doğrudan etkisini göstermektedir.

Hastalığın Sosyal Yapılanması



Sağlık Bilimleri
Fakültesi
Hemşirelik Bölümü

- Sağlık ve hastalık sadece bilimsel tıp tarafından araştırılmayı, aydınlatılmayı bekleyen bir nesnel gerçeklik değildir
- Gerçekliğin kurgulanmasında sosyal olguların önemli bir rolü bulunmaktadır
- Hastalığın gösterimleri sosyal, kültürel ve tarihsel değişkenlik gösterir

Sağlık Bir Kültür Ürünüdür...



Sağlık Bilimleri
Fakültesi
Hemşirelik Bölümü

Tetanus basili, dünyanın her yerinde evrensel olarak var olan bir bakteridir.

Bebeklerinin altına toprak (*iyi kavrulmamış*) bağlayan toplumlarda **yenidoğan tetanusu** çok sık iken; bunu yapmayan toplumlarda çok daha azdır!

www.ahmetsaltik.net

Sağlığın Korunması Toplumun Ödevidir.

- Hükümetler halkın sağlığıyla ilgilenmek zorundadır.
- Sağlık, sorunları yalnız Sağlık personelinin önlemleriyle çözülemez.
- www.ahmetsaltik.net

Dr. R. Virchow'un önerileri-2



Sağlık Bilimleri
Fakültesi

Hemşirelik
Bölümü

Sağlık ve sosyo-ekonomik koşullar arasında önemli neden-sonuç ilişkileri vardır ve bunlar araştırılmalıdır.

www.ahmetsaltik.net



SON SÖZLER (1)

SAĞLIK BİR HAKTIR.

- Sağlıklı bir çevrede doğmak yaşamak insanların doğuştan kazandıkları bir haktır
- Devletler kişilerin bu hakkı kullanabilmesini sağlamakla yükümlüdürler

Son Sözlür (2)



Saęlık Bilimleri
Fakültesi
Hemşirelik Bölümü

- SOSYAL TIP KAVRAMI

- Kişİ çevresi ve içinde bulunduęu ortam ile bir bütündür
- Saęlık-Hastalık kavramını düşünürken kişinin sosyal yapısını da düşünmek şarttır.

Son Sözlür (2)



Sağlık Bilimleri
Fakültesi
Hemşirelik Bölümü

Her şey bir avuç kimse için mi, herkese birer avuç mu ?

Değerlendirme Soruları



Sağlık Bilimleri
Fakültesi
Hemşirelik
Bölümü

- *Sosyal tıp kavramını tartışınız?*
- *Sağlığın sosyal belirleyicilerini tartışınız?*
- *Sosyal çevre ve sağlık arasındaki ilişkilere örnek vererek tartışınız?*



KAYNAKLAR

- Halk sağlığı : temel bilgiler / editörler Prof. Dr. Çağatay Güler, Prof. Dr. Levent Akın. Ankara: Hacettepe Üniversitesi Yayınları, 2015. 3. Baskı
- Public health [electronic resource] : social context and action / edited by Angela Scriven, Sebastian Garman. Maidenhead, Eng. ; New York, NY : Open University Press, 2007. xvi, 234
- Emmons, K. Health behavior in a social context, in Social Epidemiology, 2000, ch. 11.
- <http://ahmetsaltik.net/tag/sagligin-sosyal-belirleyicileri/>
- Köseoğlu Ö . Halk Sağlığı Ders Notları

Bugünkü dersimizi tamamladınız. Teşekkür ederim.

